

Renvoor

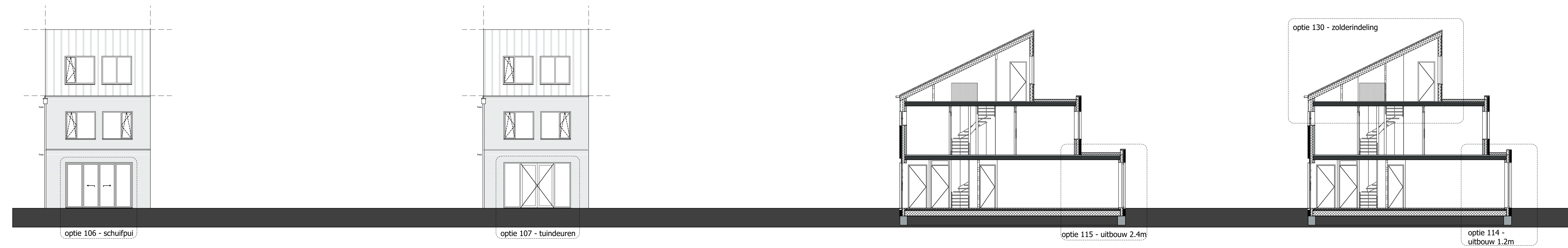
- ⊕ enkele wandcontactdoos geard
- ⊕ dubbele wandcontactdoos geard volledig inbouw
- ⊕ dubbele wandcontactdoos geard halve inbouw
- ⊕ perlex aansluiting tbv el. koken
- ⊕ enkele wandcontactdoos t.b.v. wasmachine
- ⊕ enkele wandcontactdoos t.b.v. mechanische ventilatie
- ⊕ enkele wandcontactdoos t.b.v. elektrische radiator
- ⊕ aansluiting t.b.v. koelkast
- ⊕ aansluiting t.b.v. oven
- ⊕ aansluiting t.b.v. vaatwasser
- ⊕ aansluiting t.b.v. afzuigkap
- ⊕ enkele schakelaar
- ⊕ serie schakelaar
- ⊕ wisselschakelaar
- ⊕ cat 6 aansluiting bedraad
- ⊕ loze leiding onbedraad
- ⊕ Co2 sensor t.b.v. ventilatie
- ⊕ hoofdbediening mechanische ventilatie
- ⊕ aansluitingen t.b.v. warmtepomp
- ⊕ thermostaat warmtepomp
- ⊕ plafondlichtpunt
- ⊕ aansluiting wandlichtpunt
- ⊕ bedrukker
- ⊕ schel
- ⊕ rookmelder aangesloten op lichtnet
- ⊕ radiator lage warmte verwarming
- ⊕ verdeler vloerverwarming
- ⊕ ventilatie ventiel wand (afvoer)
- ⊕ ventilatie ventiel wand (toevoer)
- ⊕ ventilatie ventiel plafond
- ⊕ hemelwater afvoer
- ⊕ metselwerk
- ⊕ constructieve binnenwanden, kalkzandsteen of beton
- ⊕ lichte scheidingswanden, gasbeton
- ⊕ isolatie
- ⊕ HSB met staal profielplaat
- ⊕ vloertegels (indicatief)
- ⊕ WM opstelplaats wasmachine
- ⊕ ruimte v.v. vloerverwarming
- ⊕ positie pv panelen (indicatief)
- ⊕ omvormer p.v installatie
- ⊕ stalen ligger in metselwerk
- ⊕ aluminium paneel

- Aan de maatvoering kunnen geen rechten worden ontleend
- Maatvoering betreft circa maatvoering en is aangegeven in millimeters
- Elektra aansluitpunten, keukenopstelling, ventilatiepunten, radiatoren en rookmelders zijn indicatief aangegeven
- Het is mogelijk dat niet alle symbolen van toepassing zijn op uw woningtype



Datum	05-11-2019	Seahorse terrein Hengelo
Schaal / formaat	1:50, 1:100	Van Wieren vastgoedontwikkeling B.V.
Inhoud	Plattegrond - Gevels - Doorsnede	info@seahorse.com
Tekening Nr	VKT-F2-02	+31 (0)38 303 3600

Woning Type	Bouwnummer	43	44	45				
F2								
F2 gespiegeld		38	39	40	81	82		

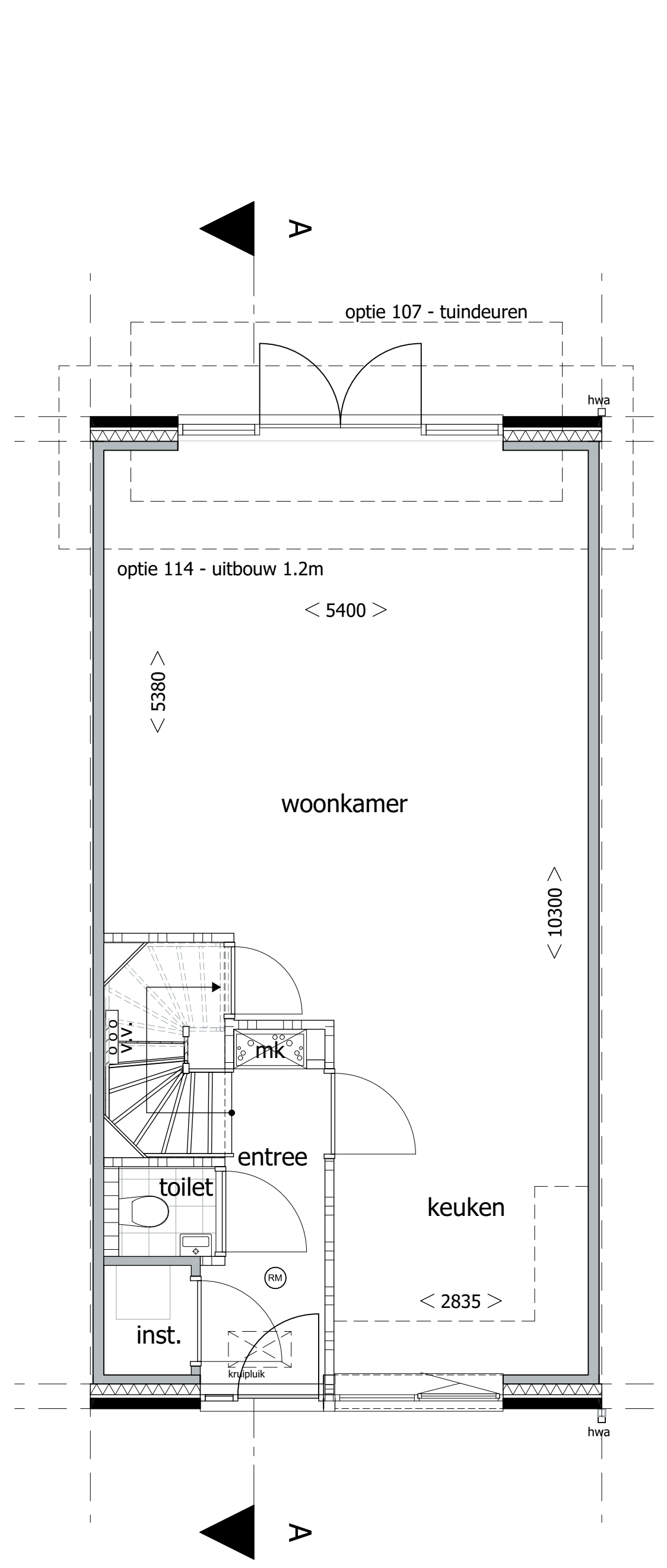


Achtergevel type F2
 Bouwnummers 43, 44, 45
 Bouwnummers gespiegeld 38, 39, 40, 81, 82

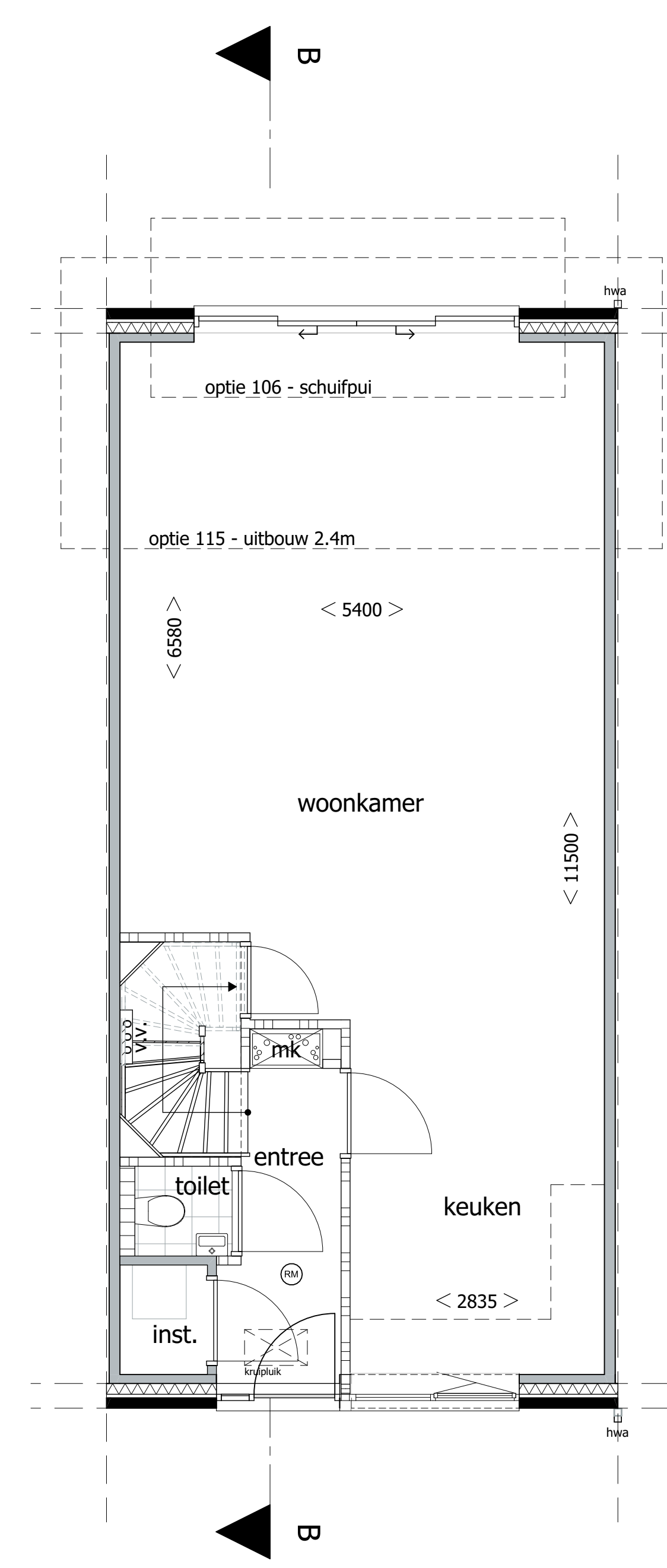
Achtergevel type F2
 Bouwnummers 43, 44, 45
 Bouwnummers gespiegeld 38, 39, 40, 81, 82

Principe doorsnede B-B
 Bouwnummers 43, 44, 45
 Bouwnummers gespiegeld 38, 39, 40, 81, 82

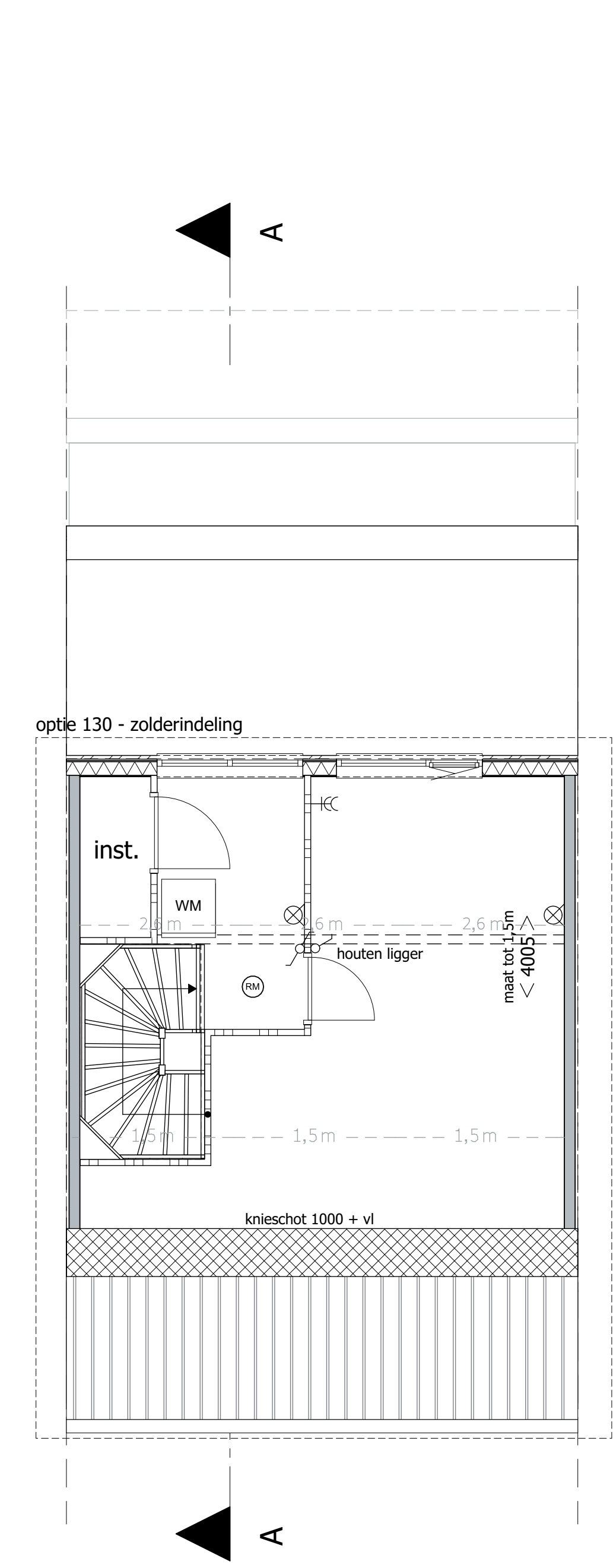
Principe doorsnede A-A
 Bouwnummers 43, 44, 45
 Bouwnummers gespiegeld 38, 39, 40, 81, 82



Begane grond type F2
 Bouwnummers 43, 44, 45
 Bouwnummers gespiegeld 38, 39, 40, 81, 82



Begane grond type F2
 Bouwnummers 43, 44, 45
 Bouwnummers gespiegeld 38, 39, 40, 81, 82



Verdieping 2 type F2
 Bouwnummers 43, 44, 45
 Bouwnummers gespiegeld 38, 39, 40, 81, 82