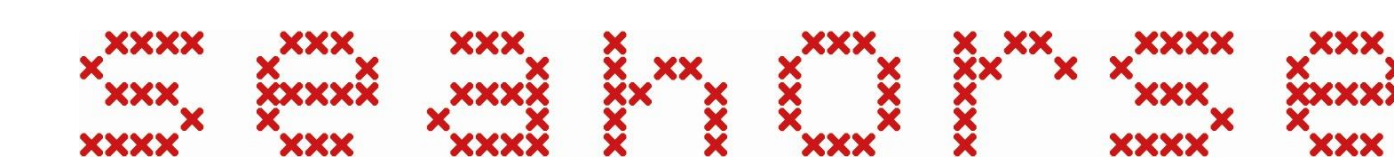
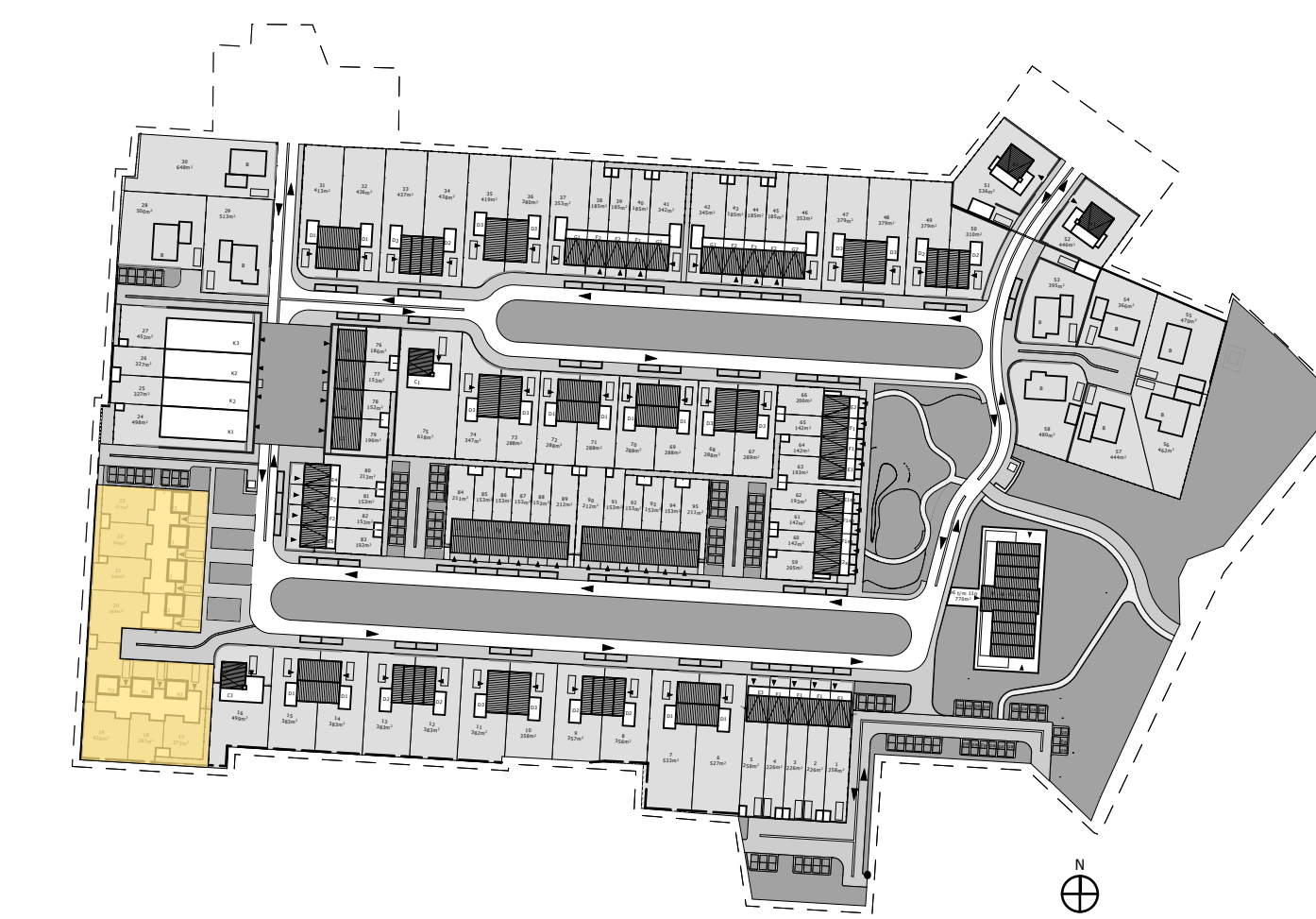


# Renvooi

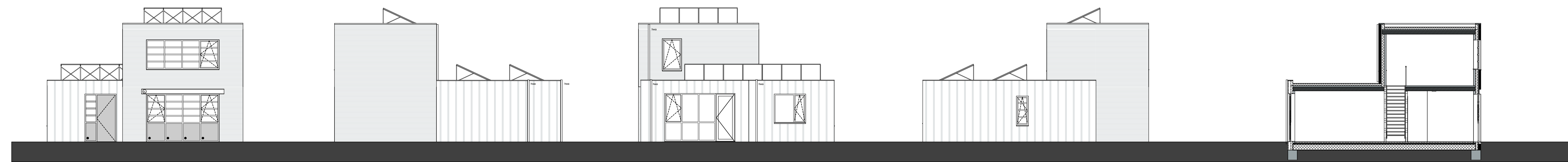
- ⊕ enkele wandcontactdoos geard
- ⊕ dubbele wandcontactdoos geard volledig inbouw
- ⊕ dubbele wandcontactdoos geard halve inbouw
- ⊕ perlex aansluiting tbv el. koken
- ⊕ enkele wandcontactdoos t.b.v. wasmachine
- ⊕ enkele wandcontactdoos t.b.v. mechanische ventilatie
- ⊕ enkele wandcontactdoos t.b.v. elektrische radiator
- ⊕ aansluiting t.b.v. koelkast
- ⊕ aansluiting t.b.v. oven
- ⊕ aansluiting t.b.v. vaatwasser
- ⊕ aansluiting t.b.v. afzuigkap
- ⊕ enkele schakelaar
- ⊕ serie schakelaar
- ⊕ wisselschakelaar
- ⊕ cat 6 aansluiting bedraad
- ⊕ loze leiding onbedraad
- ⊕ Co2 sensor t.b.v. ventilatie
- ⊕ hoofdbediening mechanische ventilatie
- ⊕ aansluitingen t.b.v. warmtepomp
- ⊕ thermostaat warmtepomp
- ⊕ plafondlichtpunt
- ⊕ aansluiting wandlichtpunt
- ⊕ beeldrukker
- ⊕ schel
- ⊕ rookmelder aangesloten op lichtnet
- ⊕ radiator lage warmte verwarming
- ⊕ verdeler vloerverwarming
- ⊕ ventilatie ventiel wand (afvoer)
- ⊕ ventilatie ventiel wand (toevoer)
- ⊕ ventilatie ventiel plafond
- ⊕ hemelwater afvoer
- ⊕ metselwerk
- ⊕ constructieve binnenwanden, kalkzandsteen of beton
- ⊕ lichte scheidingswanden, gasbeton
- ⊕ isolatie
- ⊕ HSB met staal profielplaat
- ⊕ vloertegels (indicatief)
- ⊕ WM opstelplaats wasmachine
- ⊕ ruimte v.v. vloerverwarming
- ⊕ positie pv panelen (indicatief)
- ⊕ omvormer p.v installatie
- ⊕ stalen ligger in metselwerk
- ⊕ aluminium paneel

- Aan de maatvoering kunnen geen rechten worden ontleend
- Maatvoering betreft circa maatvoering en is aangegeven in millimeters
- Elektra aansluitpunten, keukenopstelling, ventilatiepunten, radiatoren en rookmelders zijn indicatief aangegeven
- Het is mogelijk dat niet alle symbolen van toepassing zijn op uw woningtype



Datum	05-11-2019	Seahorse terrein Hengelo
Schaal / Formaat	1:50, 1:100	Van Wonen vastgoedontwikkeling B.V.
Inhoud	Plattegrond - Gevels - Doorsnede	info@wonen.nl +31 (0)38 303 3600
Tekening Nr	WTF.H.01	

Woning Type	Bouwnummer	Woning Type	Bouwnummer
H1	18 21 22	H3	19 23
H2	17 20		



Voorgevel type H1 - H2 - H3

Zijgevel type H3

Achtergevel type H1 - H2 - H3

Zijgevel type H2

Principe doorsnede A-A type H1 - H2 - H3

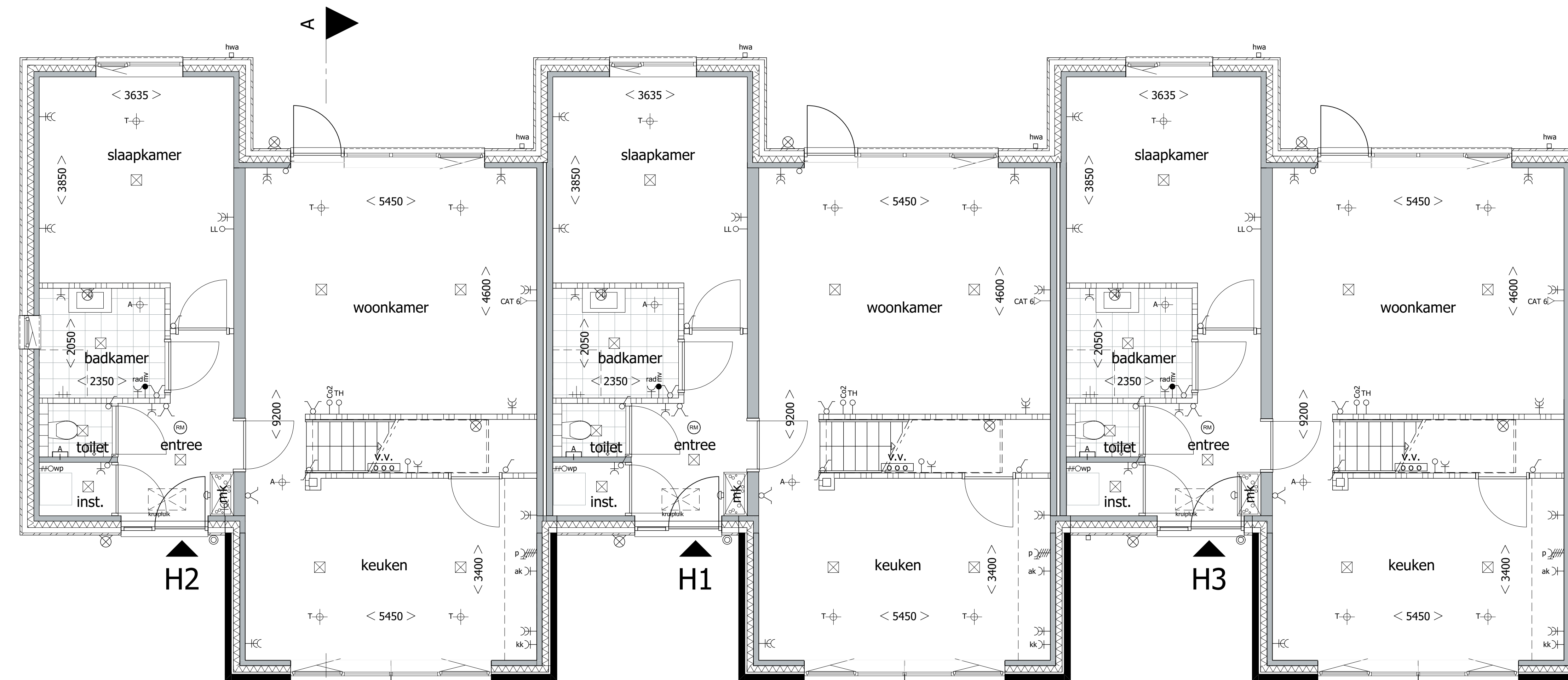
Bouwnummers 17, 18, 19, 20, 21, 22, 23

Bouwnummers 19, 23

Bouwnummers 17, 18, 19, 20, 21, 22, 23

Bouwnummers 17, 20

Bouwnummers 17, 18, 19, 20, 21, 22, 23



Begane grond type H2

Begane grond type H1

Begane grond type H3

Bouwnummers 17, 20

Bouwnummers 18, 21, 22

Bouwnummers 19, 23



Verdieping type H1 - H2 - H3

Dak type H1 - H2 - H3

Bouwnummers 17, 18, 19, 20, 21, 22, 23

Bouwnummers 17, 18, 19, 20, 21, 22, 23